

Γραφείο Αναπτυξιακών Προγραμμάτων

# Υποστήριξη ερευνητών με έμφαση στους νέους ερευνητές

ΕΣΠΑ 2014 - 2020

Ιωάννης Κόζαρης



# Αξιολόγηση Πρότασης



# Μοριοδότηση Προτάσεων

## Πληρότητα και σαφήνεια του περιεχομένου της πρότασης:

- i. Πληρότητα και σαφήνεια του φυσικού αντικειμένου της προτεινόμενης Πράξης - Επιστημονική Επάρκεια Πρότασης (30%)
- ii. Ρεαλιστικότητα χρονοδιαγράμματος (15%)
- iii. Σύνθεση Ερευνητικής Ομάδας (20%)
- iv. Κατανομή ρόλων της Ερευνητικής Ομάδας (10%)
- v. Προφίλ Ακαδημαϊκού Συμβούλου (10%)

85%

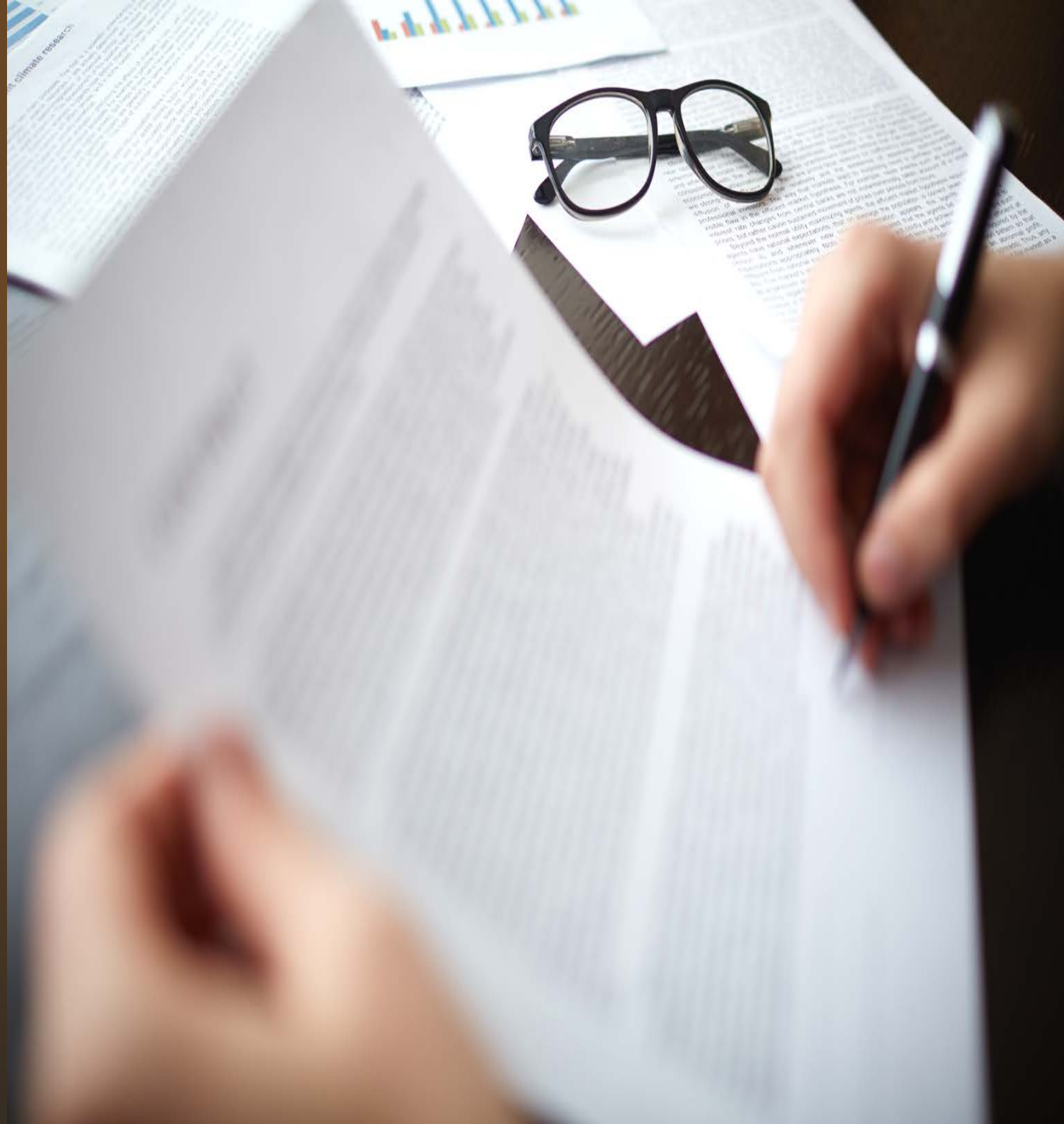
15%

## Σκοπιμότητα πράξης:

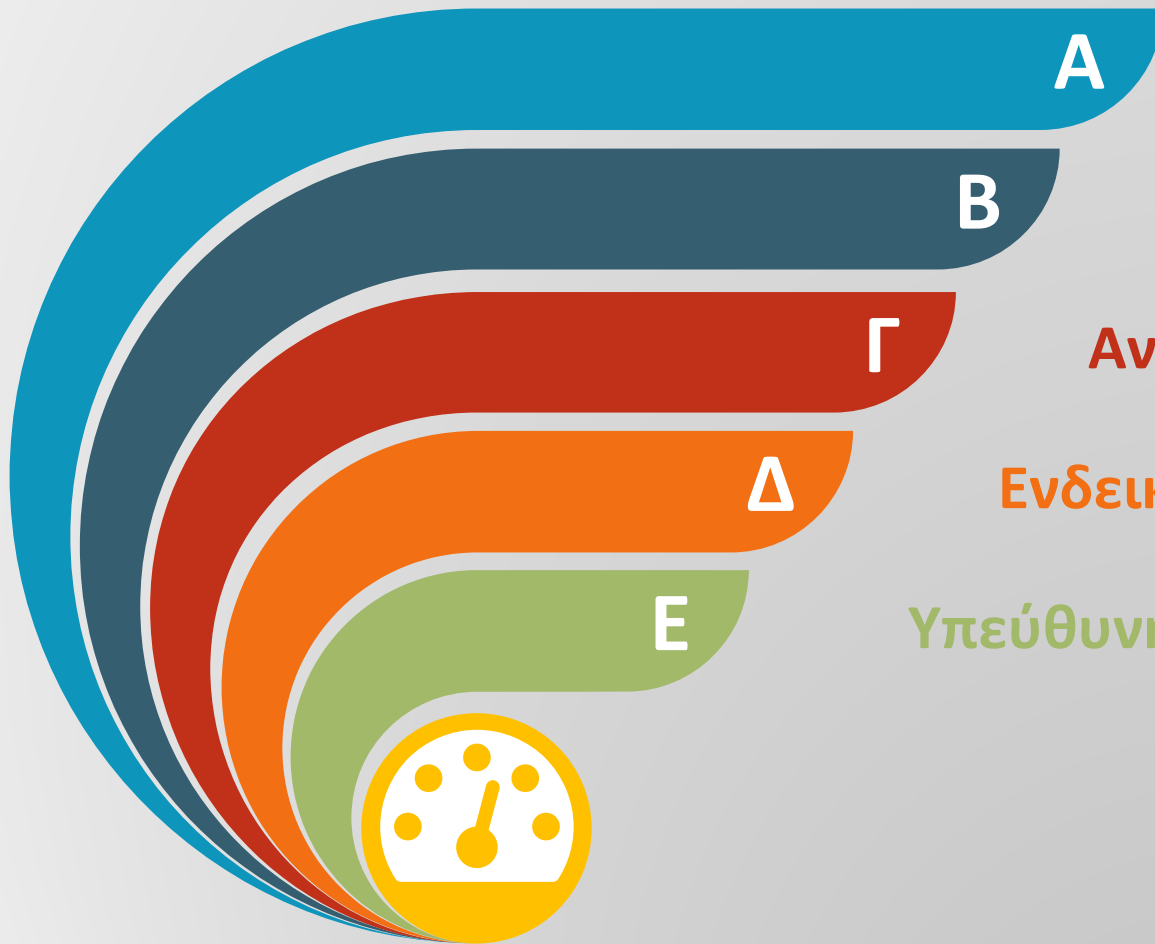
- i. Καινοτομία Ερευνητικής πράξης (15%)



# Τυποποιημένο Έντυπο Υποβολής Πρότασης



# Ενότητες Τυποποιημένου Εντύπου Υποβολής Πρότασης



**Α**

Συνοπτικά Στοιχεία Ερευνητικής Ομάδας

**Β**

Πρότυπο Βιογραφικού Σημειώματος

**Γ**

Αναλυτική Περιγραφή Ερευνητικής Πρότασης

**Δ**

Ενδεικτική Κατανομή Προϋπολογισμού

**Ε**

Υπεύθυνη Δήλωση Ακαδημαϊκού Συμβούλου

# Γ. Αναλυτική Περιγραφή Ερευνητικής Πρότασης



# Προδιαγραφές Ερευνητικής Πρότασης





# Α. Περίληψη

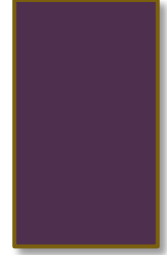
Σύντομη επισκόπηση της ευρύτερης περιοχής της έρευνας που συνοψίζει:

- ✓ Τους στόχους (Αντικείμενο της Έρευνας)
- ✓ Τη σημασία
- ✓ Τη μεθοδολογία (Ερευνητική προσέγγιση)
- ✓ Τα αναμενόμενα αποτελέσματα που πρόκειται να διερευνηθούν στο πλαίσιο της έρευνας
- ✓ Τις επιπτώσεις (Τόσο στον τομέα της γνώσης όσο και ευρύτερα)





## B. Περιγραφή



Περιλαμβάνει σε διακριτή ενότητα τουλάχιστον τα παρακάτω (βιβλιογραφία προαιρετική):

- ✓ **Εννοιολογικό Πλαίσιο**
- ✓ **Ερευνητικά ερωτήματα/υποθέσεις εργασίας**
- ✓ **Μεθοδολογία**
- ✓ **Καινοτομία της ερευνητικής πρότασης**
- ✓ **Συνεισφορά στη θεωρητική ή/και εφαρμοσμένη επιστημονική γνώση**
- ✓ **Βιβλιογραφία (δεν συμπεριλαμβάνεται στις 5000 λέξεις)**



# B. Περιγραφή

## Εννοιολογικό πλαίσιο



Περιγραφή του θεωρητικού μοντέλου της έρευνας που προτείνεται

- ✓ Μεθοδολογία/τεκμηρίωση της προτεινομένης έρευνας
- ✓ Καταλληλότητα της προτεινόμενης μεθοδολογίας για το συγκεκριμένο θέμα
- ✓ Περιγραφή του πρωτογενούς υλικού (π.Χ. Αποκόμματα από δημοσιεύματα του τύπου, ερωτηματολόγια κ.τ.λ.)

# Β. Περιγραφή

## Ερευνητικά ερωτήματα/υποθέσεις εργασίας

Ακριβής περιγραφή:

- ✓ Του αντικειμένου της έρευνας
- ✓ Του σκοπού και των στόχων της έρευνας
- ✓ Των βασικών ερωτημάτων στα οποία εστιάζεται και προσπαθεί να απαντήσει η έρευνα
- ✓ Τις υποθέσεις εργασίας, εάν αυτές υπάρχουν

# B. Περιγραφή

## Μεθοδολογία

Τεκμηρίωση των μεθόδων που θα χρησιμοποιηθούν στο πλαίσιο της έρευνας (ποσοτικά ή ποιοτικά ή και τα δυο), αιτιολογώντας:

- ✓ την καταλληλότητα τους
- ✓ τις δυνατότητες τους
- ✓ τα όρια τους

# Β. Περιγραφή

## Καινοτομία Ερευνητικής Πρότασης

- ✓ Περιγράψτε τα σημεία στα οποία η ερευνητική σας πρόταση είναι καινοτόμος και δείξτε σε ποια στοιχεία βασίζετε τους ισχυρισμούς σας



## B. Περιγραφή



Συνεισφορά στη Θεωρητική ή/και  
Εφαρμοσμένη Επιστημονική Γνώση

- ✓ Ποιος συγκεκριμένα τομέας της γνώσης θα επωφεληθεί από την έρευνα;
- ✓ Με ποιο τρόπο θα επωφεληθούν από την έρευνα;
- ✓ Τι θα πρέπει να γίνει για να διασφαλιστεί ότι θα έχουν την ευκαιρία να επωφεληθούν από την έρευνα;

# B. Αναλυτική Περιγραφή

## Ενδεικτική βιβλιογραφία (προαιρετική)

- ✓ Οι αναφορές θα πρέπει να αναγράφονται με τη χρήση του κατάλληλου προτύπου για τη θεματική περιοχή σας (π.χ. HARVARD)
- ✓ Τα στοιχεία αυτά θα πρέπει να χρησιμοποιούνται σε όλη την πρόταση για να αποδεικνύουν ότι ο υποψήφιος έχει διαβάσει και έχει κατανοήσει την προγενέστερη εργασία



## Γ. Κατανομή των ρόλων της Ερευνητικής Ομάδας

- ✓ Ποιος είναι ο ρόλος του κάθε μέλους της ερευνητικής ομάδας
- ✓ Σε ποια στοιχεία του προφίλ βασίστηκε η απόδοση του ρόλου κάθε μέλους της ερευνητικής ομάδας

1-100 μόρια  
 Βάση 50 μόρια  
 Βαρύτητα 15%

# Δ. Χρονοδιάγραμμα

Δίνεται περιγραφή του χρονοδιαγράμματος της έρευνας, που δείχνει:

✓ Την πρόβλεψη χρόνου που απαιτείται για τις διάφορες εργασίες

✓ Την ακολουθία του έργου εντός του διαθέσιμου χρόνου

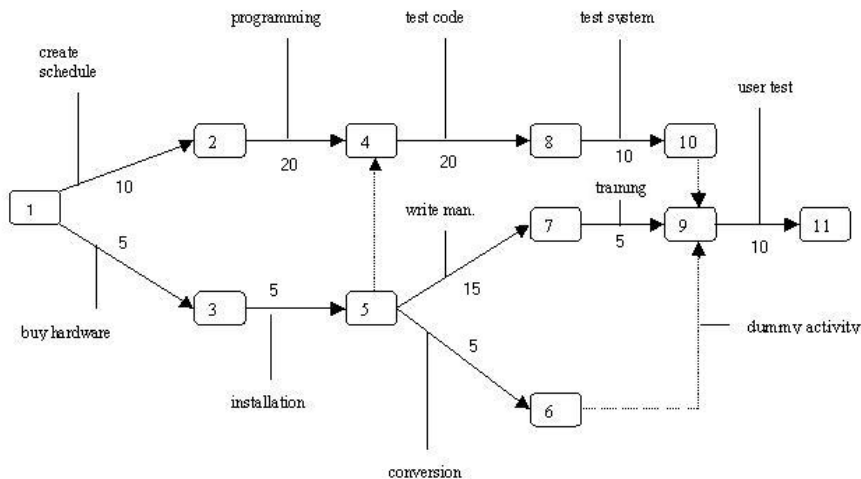


Fig. 1:  
PERT Chart

- \* Numbered rectangles are nodes and represent events or milestones.
- \* Directional arrows represent dependent tasks that must be completed sequentially.
- \* Diverging arrow directions (e.g. 1-2 & 1-3) indicate possibly concurrent tasks
- \* Dotted lines indicate dependent tasks that do not require resources.

MAJOR PROJECT TIME PLAN	
Research of Ideas to Greater Depth	■ ■ ■ ■ ■
Proceed with Maya Modelling	■ ■ ■ ■ ■ ■ ■ ■ ■ ■
Proceed with Maya Animation	■ ■ ■ ■ ■ ■ ■ ■ ■ ■
Mid-Project Audience Testing	■ ■ ■ ■ ■ ■ ■ ■ ■ ■
Proceed with Maya Texturing	■ ■ ■ ■ ■ ■ ■ ■ ■ ■
Create Sound Effects Required	■ ■ ■ ■ ■ ■ ■ ■ ■ ■
Proceed with Maya Lighting	■ ■ ■ ■ ■ ■ ■ ■ ■ ■
Proceed with Touch-ups in Maya	■ ■ ■ ■ ■ ■ ■ ■ ■ ■
Proceed to Render Animation	■ ■ ■ ■ ■ ■ ■ ■ ■ ■
Use After Effects to complete the Animation. (Credit screens etc.)	■ ■ ■ ■ ■ ■ ■ ■ ■ ■
Final Audience Testing	■ ■ ■ ■ ■ ■ ■ ■ ■ ■
Hand in two copies of 3D Animation by 12pm, 07/04/09	■ ■ ■ ■ ■ ■ ■ ■ ■ ■
<b>WEEK</b>	<b>1 2 3 4 5 6 7 8 9 10 11 12 13 14 15 16 17 18 19 20 21 22 23 24</b>

# Γενικές Συμβουλές

opportunity  
idea  
earnings  
development  
innovation  
experience  
curiosity  
growth

A vertical red line is drawn through the words, with the final letter of each word (t, a, s, e, a, e, h) highlighted in red. A hand is visible at the bottom right, holding a black marker and drawing the line.



# Πιθανές αστοχίες

- ✓ Βεβαιωθείτε ότι η πρότασή σας διατυπώνεται με σαφήνεια, είναι πειστική και αντιμετωπίζει ένα κενό στην υπάρχουσα βιβλιογραφία
- ✓ Βεβαιωθείτε ότι η πρότασή σας αποδεικνύει την κατανόηση των ερευνητικών μεθόδων και ερευνητικών προσεγγίσεων και είναι σαφές ότι οι ερευνητικές μέθοδοι που εντοπίστηκαν είναι κατάλληλες για τα ερευνητικά ερωτήματα που θέσατε

# Ο κανόνας των «3Σ»

Βεβαιωθείτε ότι η πρόταση σας είναι:

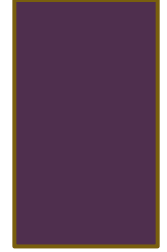
- ✓ **ΣΑΦΗΣ**: Είναι ό,τι έχετε γράψει κατανοητό και σαφώς διατυπωμένο; έχει νόημα, ή είναι ασαφές;
- ✓ **ΣΥΝΟΠΤΙΚΗ**: Έχετε γράψει την πρόταση σας με ένα συνοπτικό και εστιασμένο τρόπο;
- ✓ **ΣΥΝΕΚΤΙΚΗ**: Έχει η πρόταση σας συνοχή, έτσι ώστε να λέει στον αναγνώστη μια σύντομη ιστορία σχετικά με το:  
**ΤΙ** θέλετε να κάνετε, **ΓΙΑΤΙ** θέλετε να το κάνετε και **ΠΩΣ** θα το κάνετε;

# Δ. Ενδεικτική Κατανομή Προϋπολογισμού της Ερευνητικής Ομάδας





# Δαπάνες προσωπικού της Ερευνητικής Ομάδας



Η αμοιβή των μελών της ερευνητικής ομάδας, με εξαίρεση τον ακαδημαϊκό σύμβουλο, έχει τη μορφή υποτροφίας :

- ✓ Κάτοχοι διδακτορικού διπλώματος σε 15.750€ ανά άτομο
- ✓ Υποψήφιοι διδάκτορες σε 11.250€ ανά άτομο
- ✓ Ο ακαδημαϊκός σύμβουλος αμείβεται με κατ' αποκοπή ποσό 2.000€ ανά ερευνητική ομάδα στην οποία συμμετέχει
- ✓ Το συνολικό ύψος των αμοιβών προσωπικού (τροφεία και αμοιβή ακαδημαϊκού συμβούλου) κάθε ερευνητικής ομάδας δεν μπορεί να υπερβαίνει τις 52.000€

# B. Λοιπές Δαπάνες

Γίνεται συνοπτική περιγραφή ανά είδος δαπάνης:

- ✓ Οι δαπάνες συνδέονται με το φυσικό αντικείμενο.
- ✓ Το ποσό των λοιπών δαπανών υπολογίζεται με την εφαρμογή ενός σταθερού ποσοστού ύψους 40% επί των επιλέξιμων άμεσων δαπανών προσωπικού



# Υποστήριξη Ερευνητών Α.Π.Θ.



# Υποστήριξη ερευνητών Α.Π.Θ.

✓ Εξατομικευμένη Υποστήριξη Συγγραφής Πρόταση Συγγραφής Έρευνας:

✓ *Κατόπιν ραντεβού*

E-mail: [dpo@rc.auth.gr](mailto:dpo@rc.auth.gr);

Τηλ: 2310996841

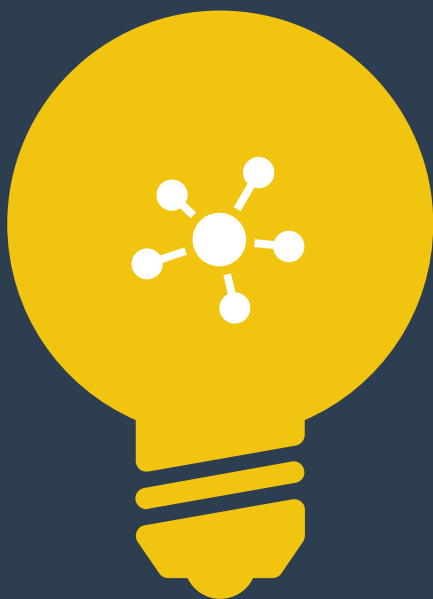
ΥΠ.: Δρ. ΙΩΑΝΝΗΣ ΚΟΖΑΡΗΣ





ΑΡΙΣΤΟΤΕΛΕΙΟ  
ΠΑΝΕΠΙΣΤΗΜΙΟ  
ΘΕΣΣΑΛΟΝΙΚΗΣ

9:00 -16:00



2017

## ΣΥΓΓΡΑΦΗ ΠΡΟΤΑΣΗΣ

# “ΕΞΑΤΟΜΙΚΕΥΜΕΝΗ ΥΠΟΣΤΗΡΙΞΗ ΕΡΕΥΝΗΤΩΝ/ΤΡΙΩΝ”

**Πρόγραμμα Συναντήσεων**

**(κατόπιν ραντεβού)**

**16 έως 20 Ιανουαρίου 2017**

**23 έως 26 Ιανουαρίου 2017**

**31 Ιανουαρίου έως 3 Φεβρουαρίου 2017**

**6 έως 10 Φεβρουαρίου 2017**

9:00 -16:00



2017