

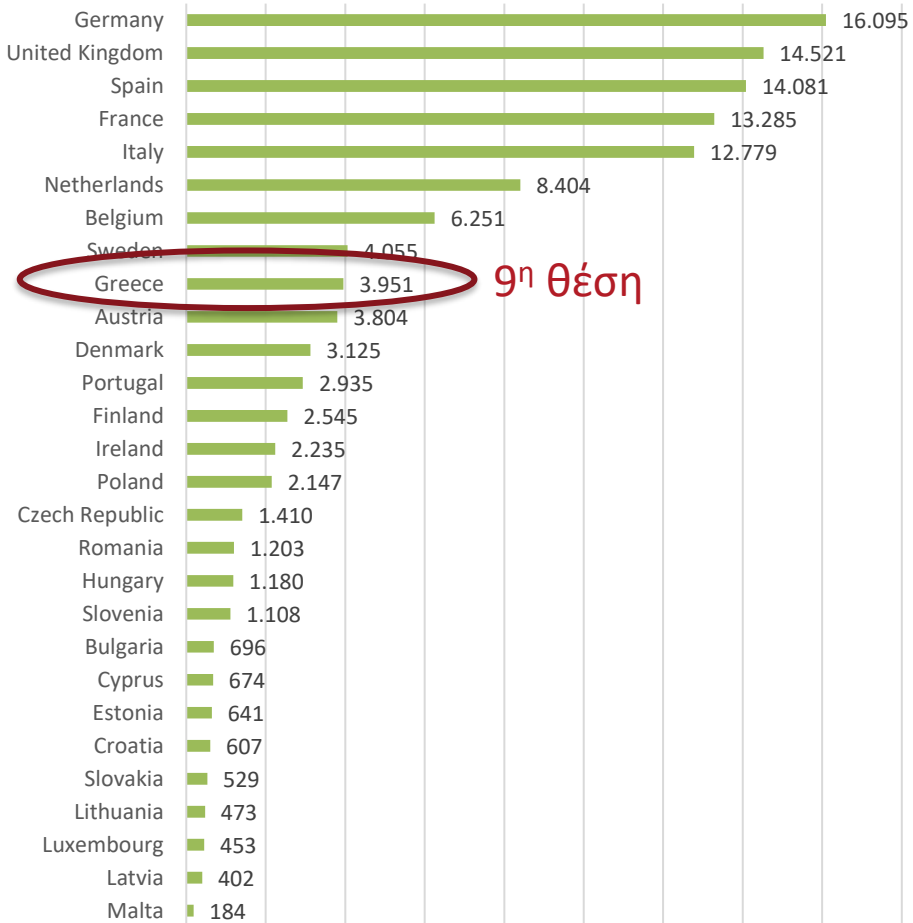
Στατιστική επισκόπηση θεματικών του Ορίζοντα 2020

ΣΕΜΙΝΑΡΙΟ ΟΡΙΖΟΝΤΑΣ 2020 – ΟΡΙΖΟΝΤΑΣ ΕΥΡΩΠΗ
Αριστοτέλειο Πανεπιστήμιο Θεσσαλονίκης
Ειδικός Λογαριασμός Κονδυλίων Έρευνας ΑΠΘ

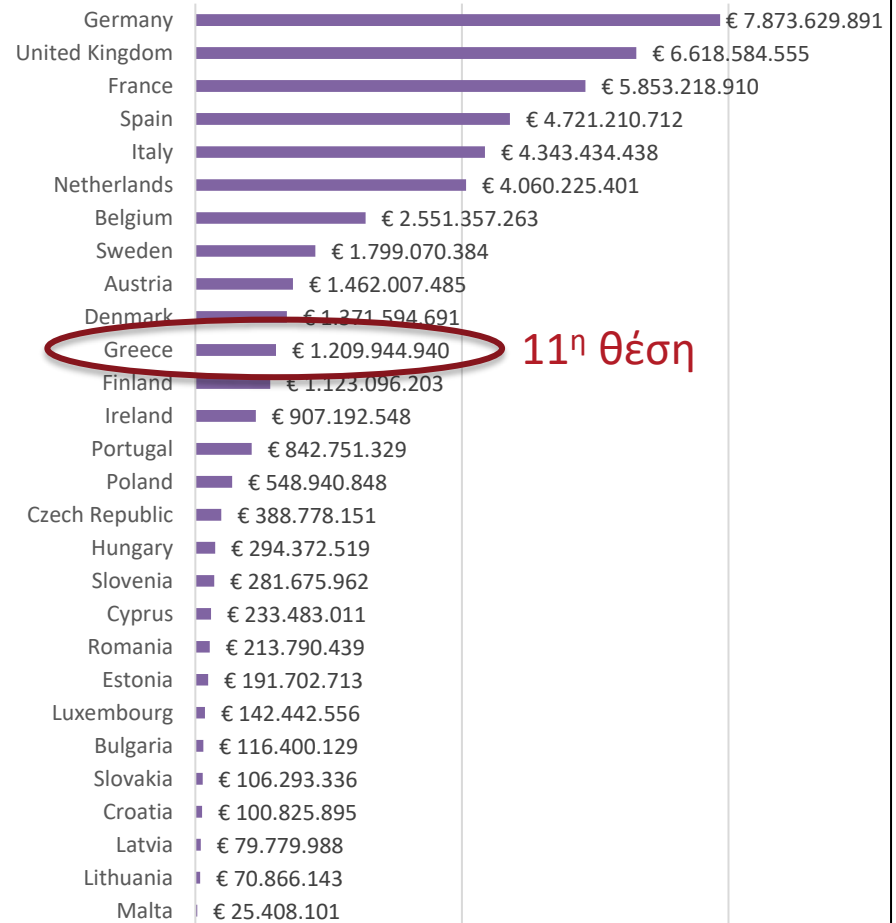


Κατάταξη Ελλάδας στην ΕΕ-28 σε σχέση με τη συνολική χρηματοδότηση που προσελκύθηκε και τις συμμετοχές

H2020 Participations



H2020 Net EU Contribution





Γενικά χαρακτηριστικά ελληνικής συμμετοχής στον Ορίζοντα 2020 μέχρι σήμερα

- ✓ Οι ελληνικοί φορείς συμμετείχαν σε **2.199** έργα
- ✓ Προσέλκυσαν **€ 1,21 δις** (κατά μέσο όρο **€ 548.000** ανά έργο)
- ✓ Οι πιο δημοφιλείς δράσεις είναι οι **Δράσεις Έρευνας και Καινοτομίας (RIA)**
- ✓ Οι συμμετοχές φτάνουν τις **3.950** και προέρχονται από **814** φορείς
- ✓ Περισσότερες από **880** συμμετοχές αφορούν Μικρομεσαίες επιχειρήσεις
- ✓ Top performers: ΕΚΕΤΑ (**269**), ΙΤΕ (**232**)



Business Support on Your Doorstep



National Contact Point
for Horizon 2020



Στατιστική επισκόπηση για τις παρακάτω θεματικές με βάση τις συμβασιοποιήσεις έργων από 2014-2019

Δίκτυο ΠΡΑΞΗ
Εθνικό Σημείο Επαφής για το Πρόγραμμα

Horizon 2020

Food Security, Sustainable Agriculture and Forestry, Marine, Maritime, Fisheries and Aquaculture Research and the Bioeconomy

Η ελληνική συμμετοχή
2014 - 2019

Δίκτυο ΠΡΑΞΗ
Εθνικό Σημείο Επαφής για το Πρόγραμμα

Horizon 2020

Climate Action, Environment, Energy and Raw Materials

Η ελληνική συμμετοχή
2014 - 2019

Δίκτυο ΠΡΑΞΗ
Εθνικό Σημείο Επαφής για το Πρόγραμμα

Horizon 2020

Smart, Green and Industrial

Η ελληνική συμμετοχή
2014 - 2019

Δίκτυο ΠΡΑΞΗ
Εθνικό Σημείο Επαφής για το Πρόγραμμα

Horizon 2020

Secure societies – Protection of citizens and security of Europe

Η ελληνική συμμετοχή
2014 - 2018

Δίκτυο ΠΡΑΞΗ
Εθνικό Σημείο Επαφής για το Πρόγραμμα Ορίζοντα 2020

Horizon 2020

Space

Η ελληνική συμμετοχή
2014 - 2019

Δίκτυο ΠΡΑΞΗ
Εθνικό Σημείο Επαφής για το Πρόγραμμα Ορίζοντα 2020

Horizon 2020

Nanotechnologies, Advanced Materials, Advanced Manufacturing and Processing and Biotechnology

Η ελληνική συμμετοχή
2014 - 2019



National Contact Point
for Horizon 2020





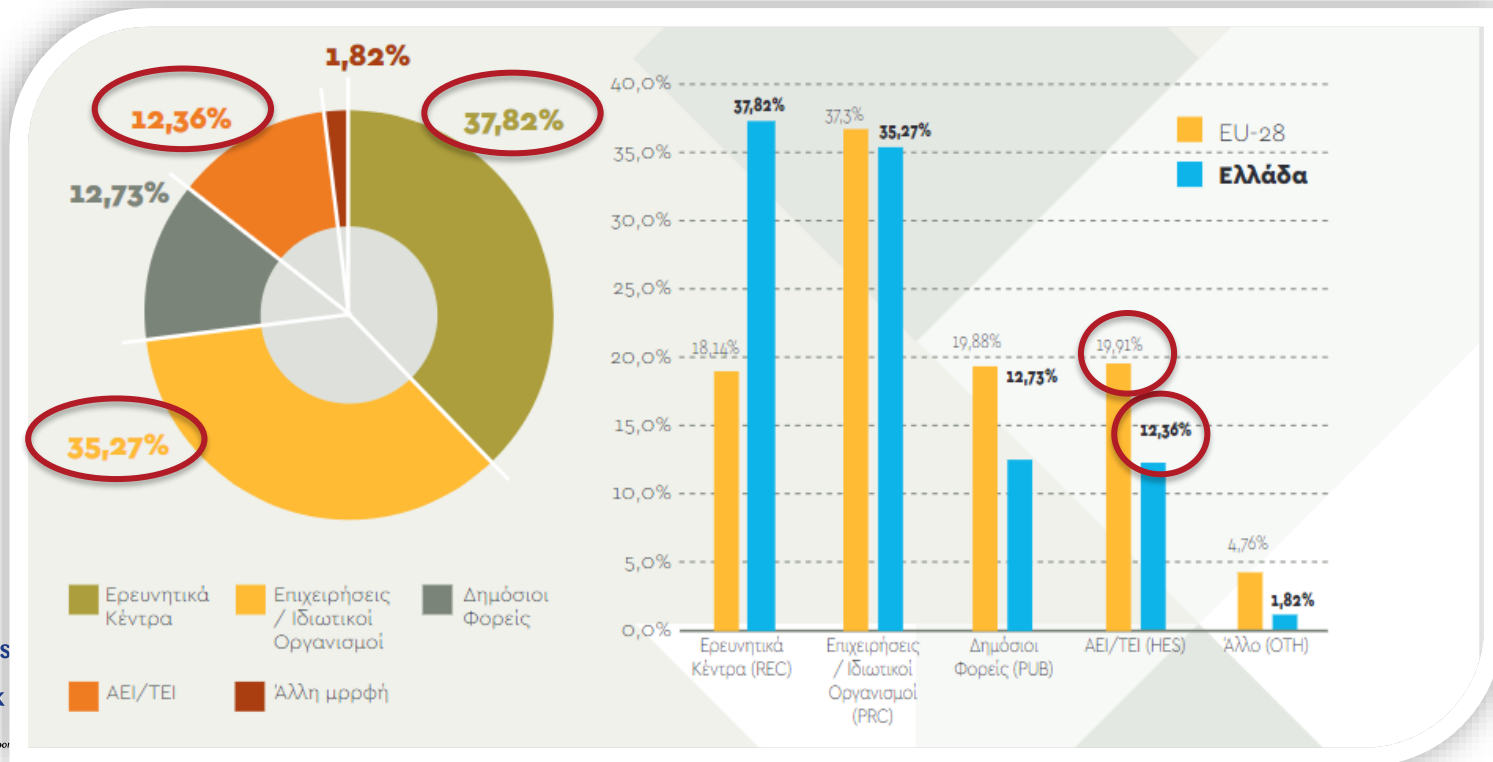
Χρηματοδότηση που προσελκύνθηκε και συμμετοχές στις θεματικές περιοχές

| Θεματική Περιοχή Η2020 | Συμμετοχές | Χρηματοδότηση |
|---|------------|---------------|
| Ασφαλείς κοινωνίες – Προστασία της ελευθερίας και της ασφάλειας της Ευρώπης και των πολιτών της | 275 | € 104.180.066 |
| Νανοτεχνολογίες, Προηγμένα Υλικά, Προηγμένη Παραγωγή και Επεξεργασία και Βιοτεχνολογία | 255 | € 102.723.970 |
| Έξυπνες, Πράσινες και Ολοκληρωμένες Μεταφορές | 257 | € 74.670.914 |
| Επισιτιστική ασφάλεια, βιώσιμη γεωργία και δασοκομία, έρευνα στον τομέα της θάλασσας, της ναυτιλίας και των εσωτερικών υδάτων και βιο-οικονομία | 257 | € 63.521.566 |
| Δράση για το κλίμα, περιβάλλον, αποδοτικότητα πόρων και πρώτες ύλες | 201 | € 59.954.632 |
| Διάστημα | 70 | € 16.137.257 |



Ασφαλείς κοινωνίες – Προστασία της ελευθερίας και της ασφάλειας της Ευρώπης και των πολιτών της

Συμμετοχή ανά τύπο οργανισμού σε Ελλάδα και ΕΕ-28





Ασφαλείς κοινωνίες – Προστασία της ελευθερίας και της ασφάλειας της Ευρώπης και των πολιτών της

Χαρακτηριστικά συμμετοχής ΑΕΙ-ΤΕΙ

- ✓ 14 ΑΕΙ-ΤΕΙ συμμετείχαν σε έργα
- ✓ Συμμετοχές σε 32 έργα → τα ιδρύματα συνήθως συμμετέχουν σε περισσότερα από ένα έργα
- ✓ Το πιο δημοφιλές θεματικό πεδίο η 'Ψηφιακή Ασφάλεια'
- ✓ Ποια τα 5 ΑΕΙ-ΤΕΙ με τη μεγαλύτερη συμμετοχή

| Όνομα Ιδρύματος | Συμμετοχές |
|--|------------|
| Κέντρο Ερευνών Πανεπιστημίου Πειραιώς | 8 |
| Εθνικό και Καποδιστριακό Πανεπιστήμιο Αθηνών | 7 |
| Πανεπιστήμιο Πατρών | 3 |
| Ελληνικό Μεσογειακό Πανεπιστήμιο | 2 |
| Εθνικό Μετσόβιο Πολυτεχνείο | 2 |



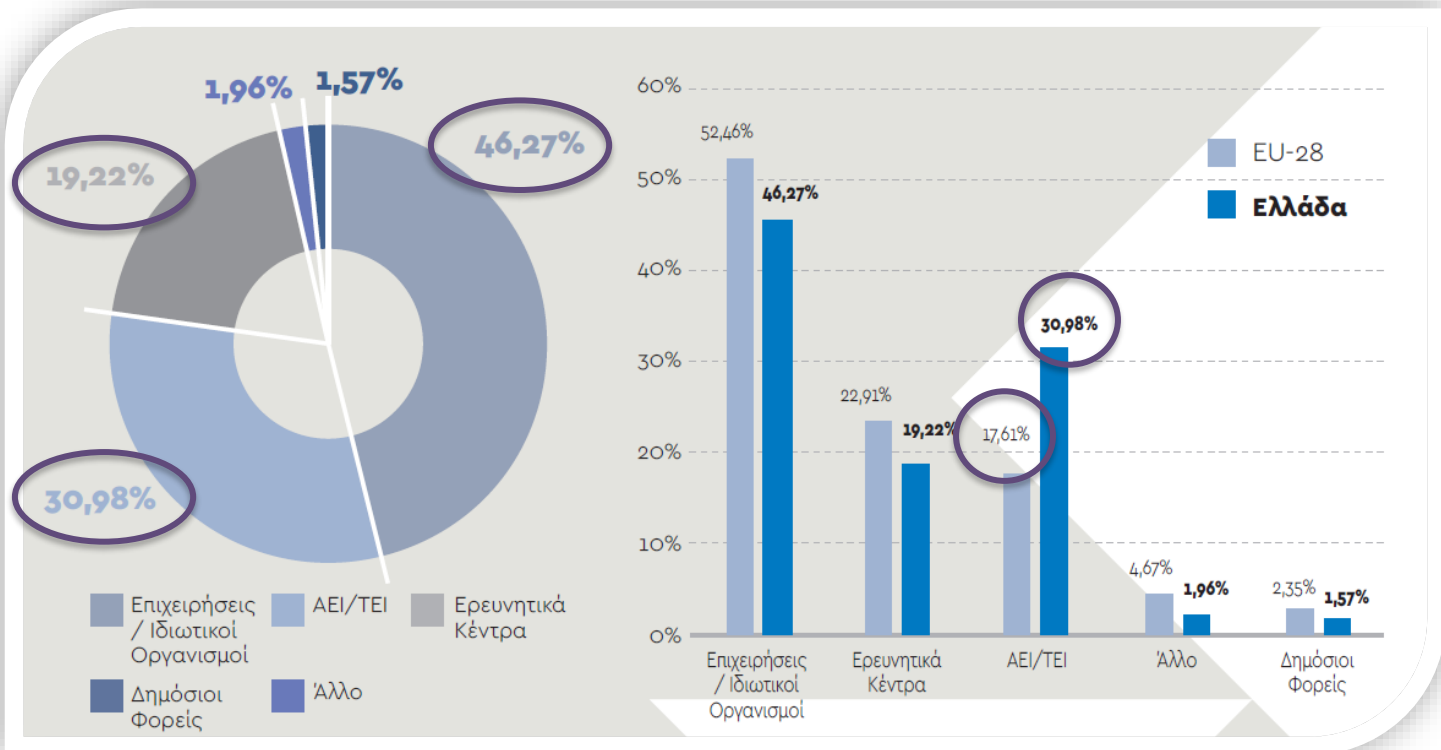
National Contact Point for Horizon 2020

- ✓ Δείτε τα στατιστικά Online: https://issuu.com/praxi_network/docs/sc7_security



Νανοτεχνολογίες, Προηγμένα Υλικά, Προηγμένη Παραγωγή και Επεξεργασία και Βιοτεχνολογία

Συμμετοχή ανά τύπο οργανισμού σε Ελλάδα και ΕΕ-28



National Contact Point for Horizon 2020



Νανοτεχνολογίες, Προηγμένα Υλικά, Προηγμένη Παραγωγή και Επεξεργασία και Βιοτεχνολογία

Χαρακτηριστικά συμμετοχής ΑΕΙ-ΤΕΙ

- ✓ 12 ΑΕΙ-ΤΕΙ συμμετείχαν σε έργα
- ✓ Συμμετοχές σε 73 έργα → τα ιδρύματα συνήθως συμμετέχουν σε περισσότερα από ένα έργα
- ✓ Το πιο δημοφιλές θεματικό πεδίο τα 'Εργοστάσια του Μέλλοντος'
- ✓ Ποια τα 5 ΑΕΙ-ΤΕΙ με τη μεγαλύτερη συμμετοχή

| Όνομα Ιδρύματος | Συμμετοχές |
|--|------------|
| Εθνικό Μετσόβιο Πολυτεχνείο | 30 |
| Πανεπιστήμιο Πατρών | 29 |
| Αριστοτέλειο Πανεπιστήμιο Θεσσαλονίκης | 6 |
| Πανεπιστήμιο Ιωαννίνων | 3 |
| Πολυτεχνείο Κρήτης | 3 |

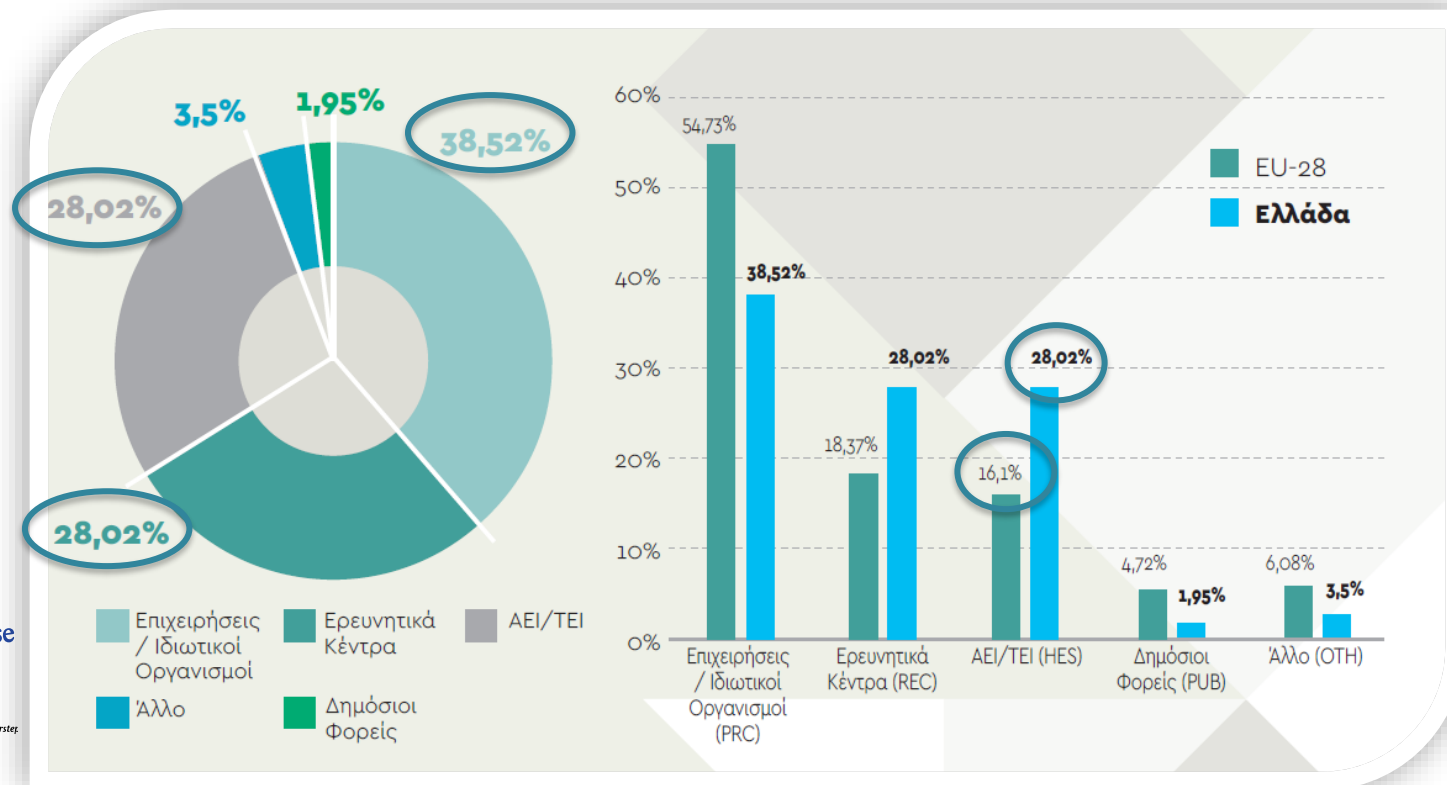


- ✓ Δείτε τα στατιστικά Online: https://issuu.com/praxi_network/docs/nmbp



Έξυπνες, Πράσινες και Ολοκληρωμένες Μεταφορές

Συμμετοχή ανά τύπο οργανισμού σε Ελλάδα και ΕΕ-28





Έξυπνες, Πράσινες και Ολοκληρωμένες Μεταφορές

Χαρακτηριστικά συμμετοχής ΑΕΙ-ΤΕΙ

- ✓ 11 ΑΕΙ-ΤΕΙ συμμετείχαν σε έργα
- ✓ Συμμετοχές σε 64 έργα → τα ιδρύματα συνήθως συμμετέχουν σε περισσότερα από ένα έργα
- ✓ Το πιο δημοφιλές θεματικό πεδίο η 'Κινητικότητα για την Ανάπτυξη'
- ✓ Ποια τα 5 ΑΕΙ-ΤΕΙ με τη μεγαλύτερη συμμετοχή

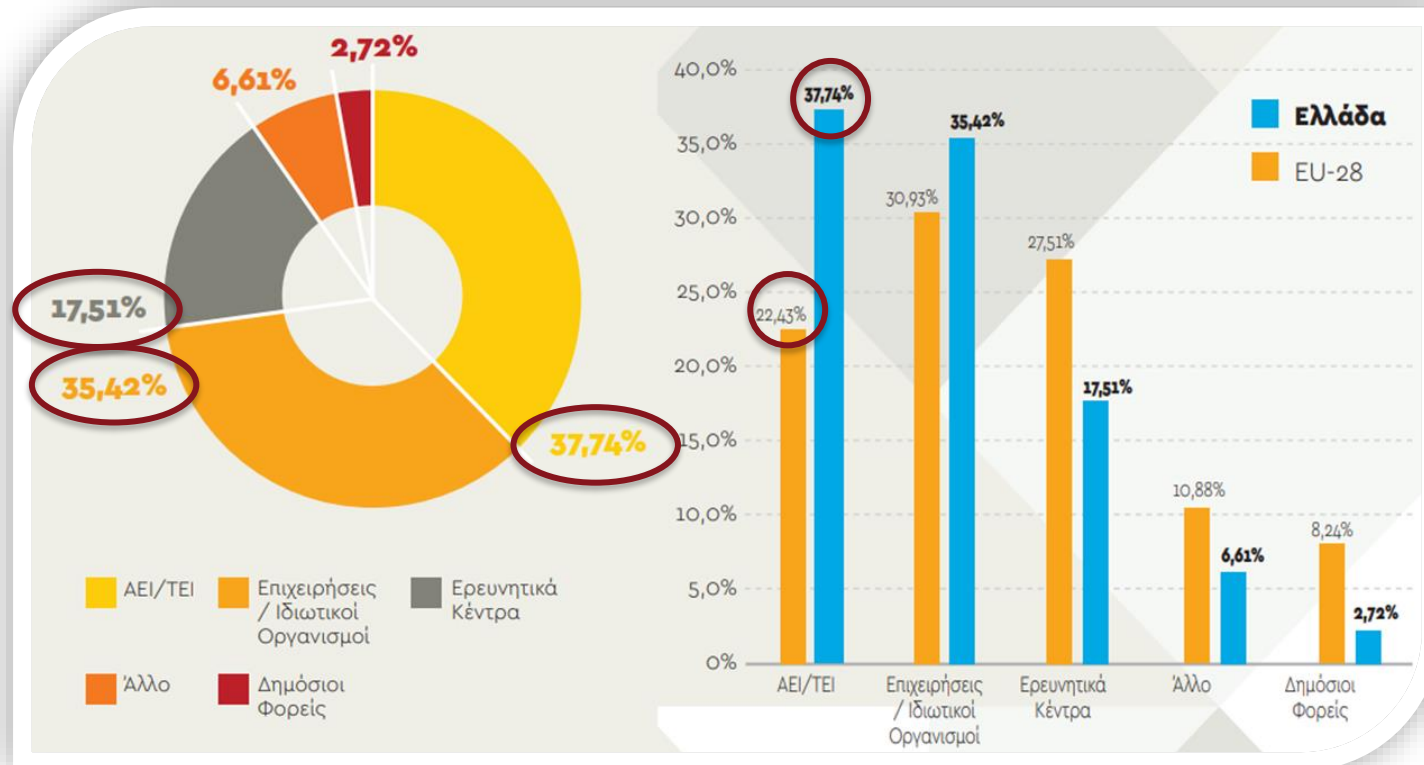
| Όνομα Ιδρύματος | Συμμετοχές |
|--|------------|
| Εθνικό Μετσόβιο Πολυτεχνείο | 22 |
| Πανεπιστήμιο Πατρών | 18 |
| Αριστοτέλειο Πανεπιστήμιο Θεσσαλονίκης | 13 |
| Πανεπιστήμιο Αιγαίου | 5 |
| Πολυτεχνείο Κρήτης | 3 |

- ✓ Δείτε τα στατιστικά Online: https://issuu.com/praxi_network/docs/sc4_transport



Επισιτιστική ασφάλεια, βιώσιμη γεωργία και δασοκομία, έρευνα στον τομέα της θάλασσας, της ναυτιλίας και των εσωτερικών υδάτων και βιο-οικονομία

Συμμετοχή ανά τύπο οργανισμού σε Ελλάδα και ΕΕ-28



Business Support on Your Doorstep



National Contact Point for Horizon 2020



Επισιτιστική ασφάλεια, βιώσιμη γεωργία και δασοκομία, έρευνα στον τομέα της θάλασσας, της ναυτιλίας και των εσωτερικών υδάτων και βιο-οικονομία

Χαρακτηριστικά συμμετοχής ΑΕΙ-ΤΕΙ

- ✓ 19 ΑΕΙ-ΤΕΙ συμμετείχαν σε έργα
- ✓ Συμμετοχές σε 82 έργα → τα ιδρύματα συνήθως συμμετέχουν σε περισσότερα από ένα έργα
- ✓ Το πιο δημοφιλές θεματικό 'Ανθεκτικότερες και Αποδοτικότερες Αλυσίδες Αξίας'
- ✓ Ποια τα 5 ΑΕΙ-ΤΕΙ με τη μεγαλύτερη συμμετοχή

| Όνομα Ιδρύματος | Συμμετοχές |
|--|------------|
| Γεωπονικό Πανεπιστήμιο Αθηνών | 32 |
| Αριστοτέλειο Πανεπιστήμιο Θεσσαλονίκης | 16 |
| Ελληνικός Γεωργικός Οργανισμός 'ΔΗΜΗΤΡΑ' | 8 |
| Πανεπιστήμιο Θεσσαλίας | 6 |
| Εθνικό Μετσόβιο Πολυτεχνείο | 5 |

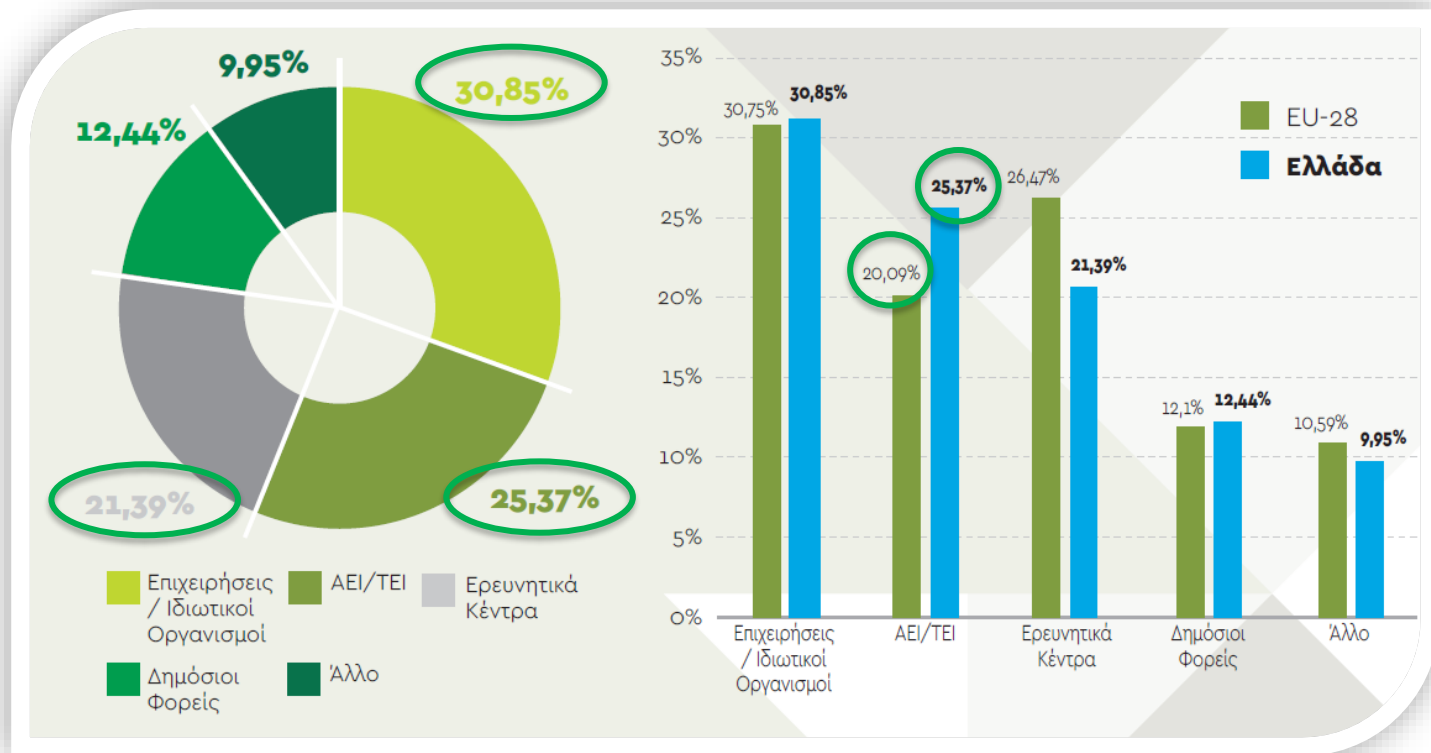


- ✓ Δείτε τα στατιστικά Online: https://issuu.com/praxi_network/docs/sc2_food



Δράση για το κλίμα, περιβάλλον, αποδοτικότητα πόρων και πρώτες ύλες

Συμμετοχή ανά τύπο οργανισμού σε Ελλάδα και ΕΕ-28





Δράση για το κλίμα, περιβάλλον, αποδοτικότητα πόρων και πρώτες ύλες

Χαρακτηριστικά συμμετοχής ΑΕΙ-ΤΕΙ

- ✓ 12 ΑΕΙ-ΤΕΙ συμμετείχαν σε έργα
- ✓ Συμμετοχές σε 48 έργα → τα ιδρύματα συνήθως συμμετέχουν σε περισσότερα από ένα έργα
- ✓ Πιο δημοφιλές θεματικό πεδίο η 'Δράση για το Νερό'
- ✓ Ποια τα 5 ΑΕΙ-ΤΕΙ με τη μεγαλύτερη συμμετοχή

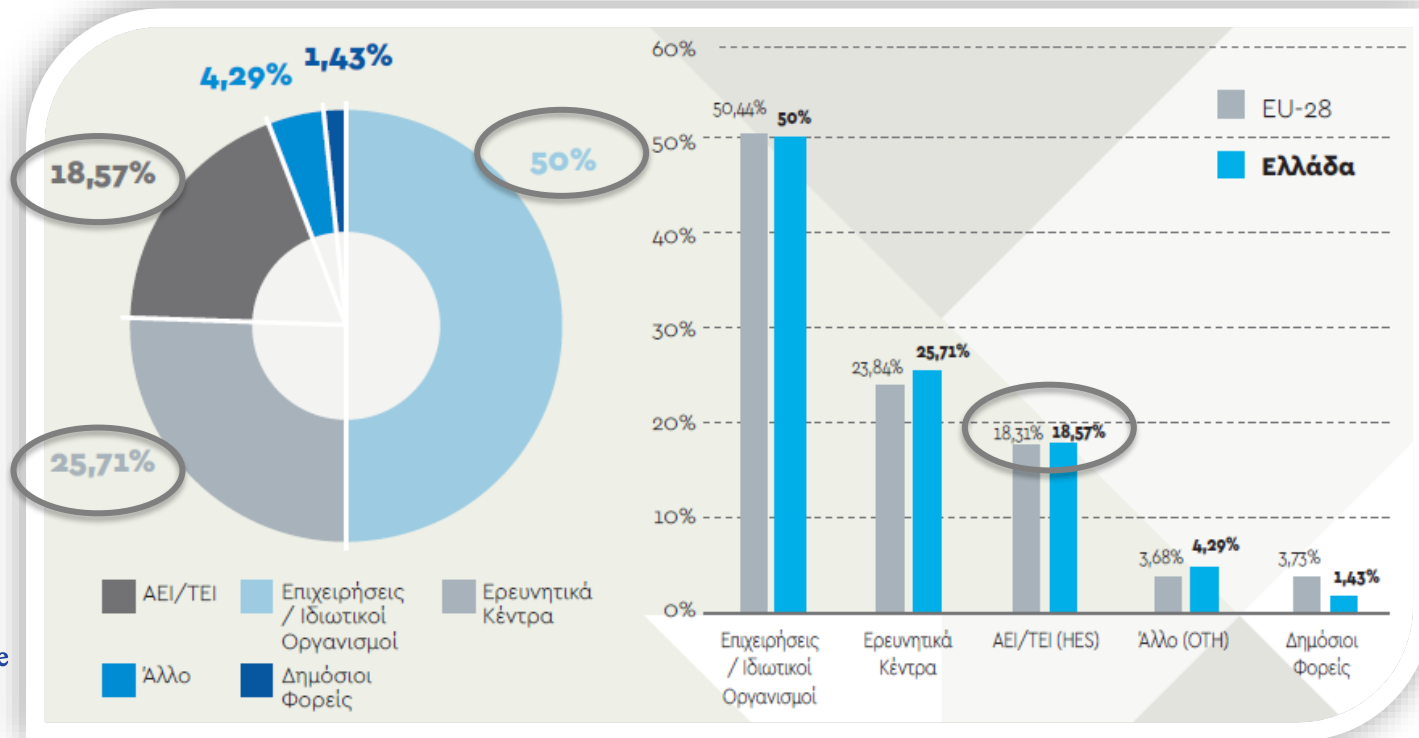
| Όνομα Ιδρύματος | Συμμετοχές |
|--|------------|
| Εθνικό Μετσόβιο Πολυτεχνείο | 26 |
| Αριστοτέλειο Πανεπιστήμιο Θεσσαλονίκης | 5 |
| Πανεπιστήμιο Πατρών | 4 |
| Πολυτεχνείο Κρήτης | 4 |
| Πανεπιστήμιο Θεσσαλίας | 3 |

- ✓ Δείτε τα στατιστικά Online: https://issuu.com/praxi_network/docs/sc5_climate



Διάστημα

Συμμετοχή ανά τύπο οργανισμού σε Ελλάδα και ΕΕ-28



Business Support on Your Doorstep



National Contact Point for Horizon 2020



Διάστημα

Χαρακτηριστικά συμμετοχής ΑΕΙ-ΤΕΙ

- ✓ 6 ΑΕΙ-ΤΕΙ συμμετείχαν σε έργα
- ✓ Συμμετοχές σε 14 έργα → τα ιδρύματα συνήθως συμμετέχουν σε περισσότερα από ένα έργα
- ✓ Το πιο δημοφιλές θεματικό πεδίο το 'Διάστημα'
- ✓ Ποια τα 5 ΑΕΙ-ΤΕΙ με τη μεγαλύτερη συμμετοχή

| Όνομα Ιδρύματος | Συμμετοχές |
|--|------------|
| Αριστοτέλειο Πανεπιστήμιο Θεσσαλονίκης | 4 |
| Εθνικό και Καποδιστριακό Πανεπιστήμιο Αθηνών | 4 |
| Ακαδημία Αθηνών | 2 |
| Ελληνογερμανική Σχολή | 2 |
| Εθνικό Μετσόβιο Πολυτεχνείο | 2 |



Business Support on Your Doorstep



National Contact Point
for Horizon 2020

- ✓ Δείτε τα στατιστικά Online: https://issuu.com/praxi_network/docs/space



Άντληση στατιστικών στοιχείων από τη βάση Horizon Dashboard

<https://ec.europa.eu/info/funding-tenders/opportunities/portal/screen/opportunities/horizon-dashboard>



HORIZON DASHBOARD

Implementation figures

Horizon 2020 proposals, FP7 and H2020 funded projects

This section presents an overview on evaluated proposals (incl. success rates) and detailed statistics and data on funded projects and their participants, broken down by countries and regions, research domain/programme part, organisation type, etc.

[H2020 Proposals](#)

[H2020 Funded Projects](#)

[FP7 Funded Projects](#)

Country Profiles

Horizon 2020

Find out more about how a country is performing in Horizon 2020 : funding received, participations by region, top beneficiaries, collaboration with other countries, SMEs participation and many more information at your fingertips

[Country Profiles](#)

Country Summary fiches and success stories are also available on the Europa website.

Project Results

Horizon 2020 and FP7

This section presents information on results of funded projects, notably Intellectual Property Rights (IPRs) and scientific publications.

[FP7 and H2020 Project Results \(IPRs and Publications\)](#)

Specific aspects

Horizon 2020

This section provides views on specific policy priorities:

The European Innovation Council (EIC) pilot supports top-class innovators, entrepreneurs, small companies and scientists with bright ideas and the ambition to scale up internationally. This view provides a consolidated overview on the parts of Horizon 2020 forming the EIC pilot.

[European Innovation Council Pilot \(EIC\)](#)

The Seal of Excellence is a quality label awarded to project proposals, which were evaluated to deserve funding but did not receive it due to the budgetary constraints. This view provides data on the awarded seals of excellence under the SME instrument.

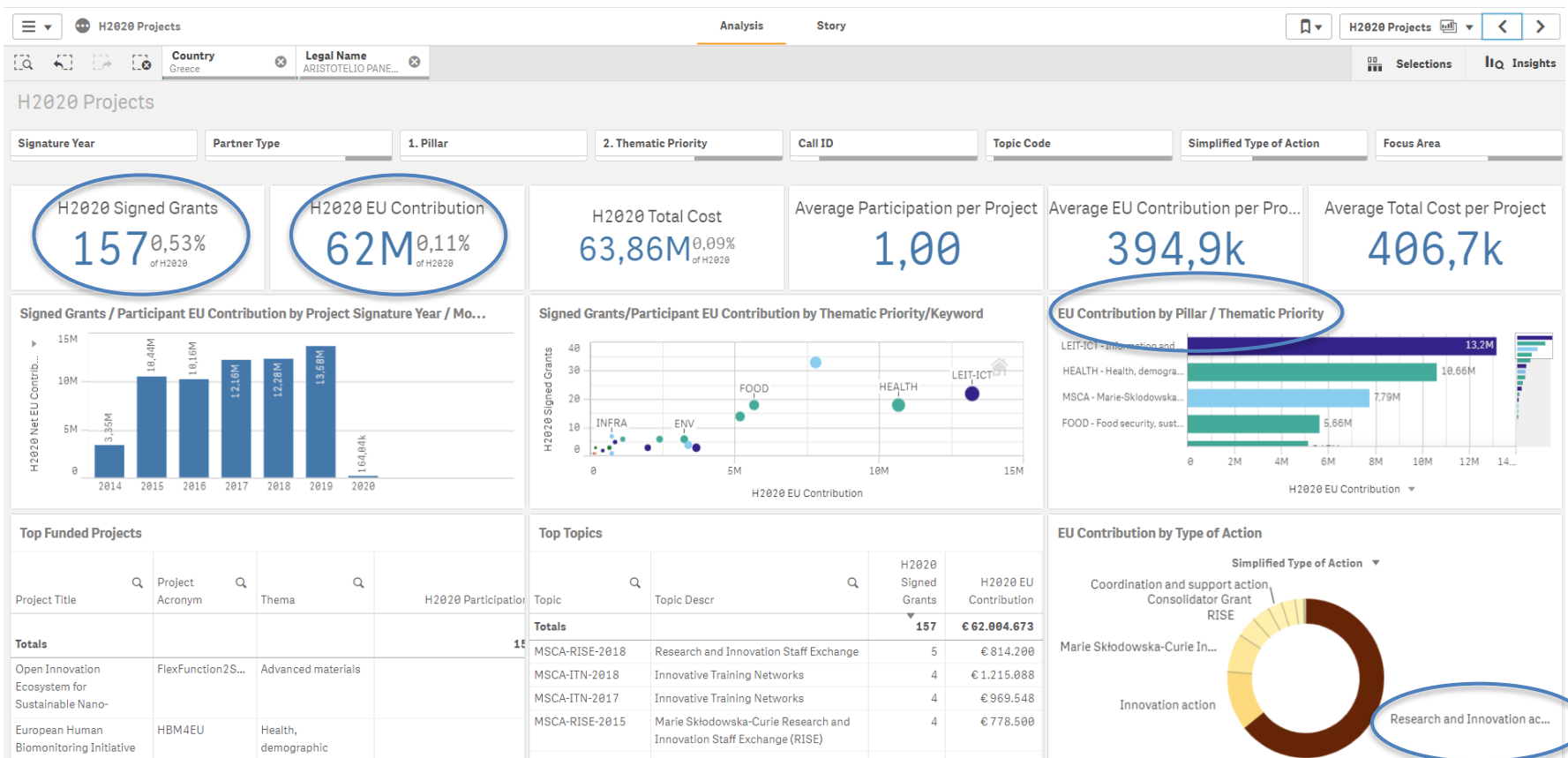
[Seal of Excellence \(SME Instrument\)](#)



Άντληση στατιστικών στοιχείων από τη βάση Horizon Dashboard

<https://webgate.ec.europa.eu/dashboard/hub/>

Παράδειγμα ΑΠΘ → Έργα

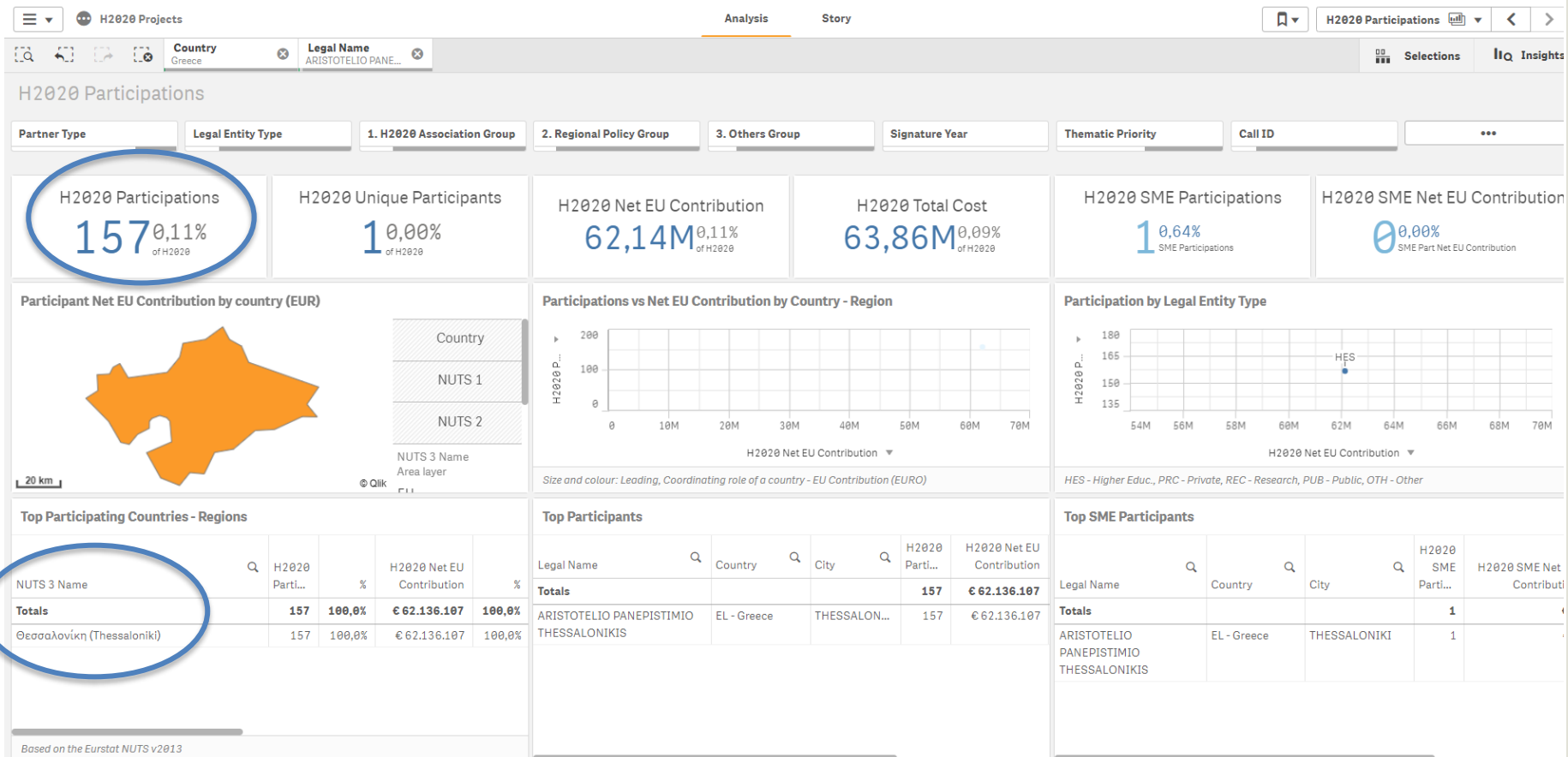




Άντληση στατιστικών στοιχείων από τη βάση Horizon Dashboard

<https://webgate.ec.europa.eu/dashboard/hub/>

Παράδειγμα ΑΠΘ → Συμμετοχές



Thank you
for your attention & Let's
keep in touch!

Katerina Papadouli

papadouli@praxinetwork.gr

National Contact Point | H2020: Food Security, Sustainable Agriculture and Forestry,
Marine, Maritime and Inland Water Research and the Bioeconomy

Website: www.praxinetwork.gr

e-mail: praxi@praxinetwork.gr

   praxinetwork